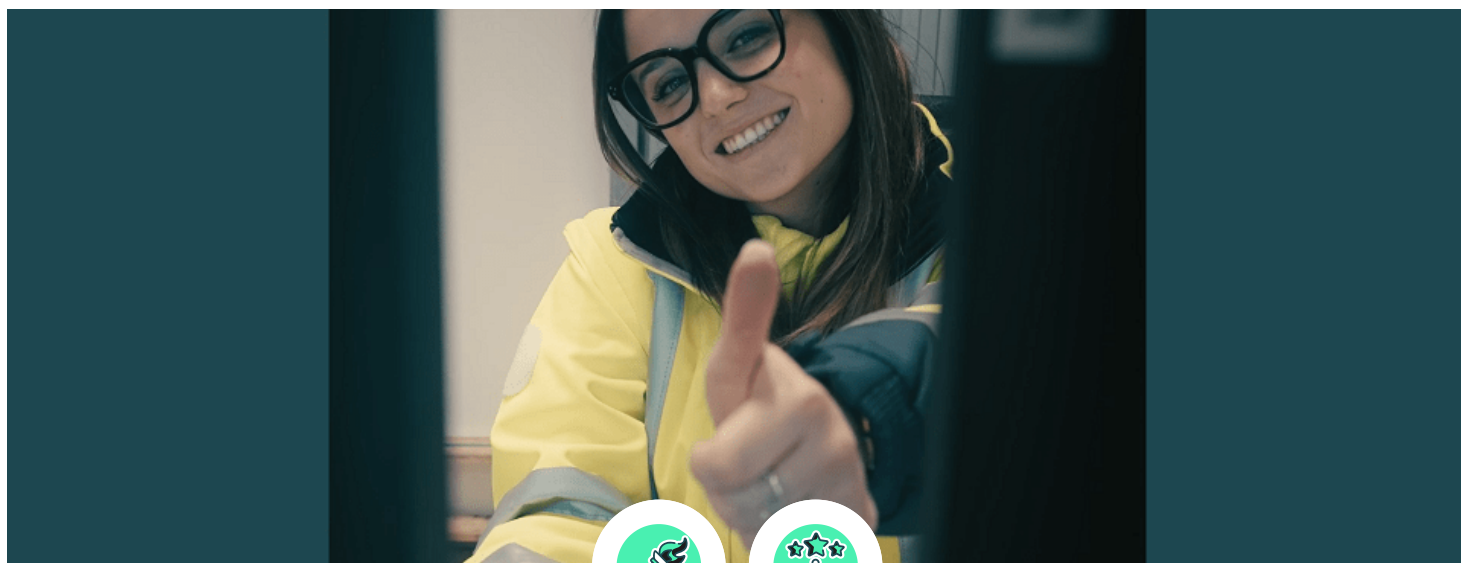


SUPERVISEUR(SE) LOGISTIQUE



Secteur :

► **Commerces de gros**



Affinité :

Analyser et comprendre
Diriger une équipe, un projet



Niveau d'étude conseillé :

BAC +2



Insertion professionnelle :



Perspectives d'évolution :



Le superviseur logistique **assure la bonne circulation des produits de leur réception jusqu'à la livraison finale**. Il supervise toutes les opérations (stockage, transport, aiguillage...) dans le but d'optimiser chacune des étapes. Il a la charge d'animer une équipe (agents logistiques, chefs d'équipe, chauffeurs...) et assure la répartition de l'activité et l'élaboration des plannings.

Les missions

- ✓ Organisation et supervision des activités logistiques: suivi et anticipation des fluctuations de l'activité, contrôle des modes opératoires, suivi du fonctionnement et du budget
- ✓ Pilotage des activités logistiques avec le suivi des indicateurs de performances et l'optimisation des activités
- ✓ Animation et accompagnement des équipes logistique
- ✓ Mise en œuvre des procédures administratives et QHSE (Qualité, Hygiène, Sécurité, Environnement)
- ✓ Communication et traçabilité des activités réalisées

Le lieu de travail

- ✓ Entrepôts ou plateformes d'entreprise du secteur

Les qualités requises



- ✓ Organisation
- ✓ Esprit d'équipe
- ✓ Aisance relationnelle
- ✓ Rigueur

Les formations possibles



Niveau bac +2

- ✓ BTS en logistique/transport

Niveau bac +3

- ✓ BUT en logistique/transport
- ✓ [Licence pro en logistique](#)

Niveau bac + 5

- ✓ [Master en logistique](#)

Certifications

- ✓ CQP Manager logistique en commerces de gros
- ✓ Titre professionnel Technicien supérieur en méthodes et exploitation logistique

L'accès au métier peut s'effectuer après une expérience confirmée d'opérateur(trice) ou de chef(fe) d'équipe logistique. La détention d'un ou plusieurs CACES peut être exigée.

Les possibilités d'évolution



- ✓ Responsable de site logistique
- ✓ Directeur(rice) logistique

Comment accéder à ce métier ?

Se former en alternance



Se faire accompagner
pour y accéder



Travailler pour les Jeux
Olympiques

